

COSTRUZIONI METALLICHE
icomet

www.icometprogetti.com



Costruttori di idee ...

COMPANY PROFILE

Ovunque nel mondo, laddove sono presenti dei rischi sismici, l'acciaio è utilizzato nelle costruzioni come garanzia di sicurezza e protezione delle persone, grazie alle sue caratteristiche meccaniche e prestazionali.

Si fa spesso riferimento a USA e Giappone, paesi a rischio sismico persino più elevato dell'Italia ed al fatto che un terremoto come quello di Umbria e Marche in quei luoghi avrebbe provocato solo pochi danni marginali.

In questi paesi le costruzioni in genere e quelle antisismiche in particolare, sono realizzate prevalentemente con struttura in acciaio.

PERCHÈ L'ACCIAIO

L'acciaio risponde perfettamente ai più severi requisiti costruttivi per la costruzione in zona sismica. Le strutture in acciaio garantiscono la possibilità di assorbire l'energia sismica, utilizzando le elevate riserve plastiche tipiche del materiale, grazie all'uso di dettagli costruttivi decisamente meno onerosi rispetto a quelli che sarebbe necessario prevedere in una struttura in cemento armato.

Inoltre le costruzioni in acciaio sono caratterizzate da pesi strutturali decisamente inferiori rispetto alle soluzioni costruttive con materiali più tradizionali, riducendo perciò l'entità delle forze inerziali generate dal sisma sulla struttura e garantendo al contempo una più efficace capacità di dissipare l'azione sismica.

ACCIAIO: NON SOLO PER LE NUOVE COSTRUZIONI

Non solo nuove costruzioni. L'acciaio è il materiale idoneo anche per gli interventi di ristrutturazione e di adeguamento sismico degli edifici in muratura o cemento armato lesionati.

La capacità di far rivivere nel tempo le costruzioni esistenti, ricollocandole responsabilmente nel contesto urbanistico e paesaggistico è un contributo che, in generale, l'acciaio sa sempre dare all'ambiente.

Oltre alla sostenibilità ambientale ed alla rispondenza a requisiti di antisismicità, l'acciaio offre tanti altri pregi come la funzionalità, la durabilità, le potenzialità architettoniche, la rapidità costruttiva e la semplicità di messa in opera.

La produzione in azienda secondo elevati standard qualitativi delle costruzioni in acciaio e la facilità di assemblaggio della carpenteria metallica con elementi di tamponamento e copertura a secco consentono, infatti, di realizzare rapidamente soluzioni finite in tempi record.

In un tale contesto la **ICOMET costruzioni metalliche S.r.l.** è ormai da un trentennio leader di mercato.

L'Azienda dispone di una sede operativa con stabilimento e uffici, nell'area industriale di Grottolella - Avellino - S.P. ex S.S. 88 - che si estende su circa 7.000 mq. di cui la metà coperti. Recentemente, nell'ambito di un progetto di costante crescita delle attività è stato acquisito un lotto industriale adiacente, dove sorgerà l'ampliamento produttivo con nuovo capannone e aree stoccaggio.



La **mission** aziendale è lo sviluppo di progetti costruttivi, relazionandosi costantemente con i committenti, al fine di offrire loro, chiavi in mano, soluzioni puntuali e personalizzate.

La **ICOMET costruzioni metalliche S.r.l.** si occupa di strutture metalliche in ambito industriale, commerciale e civile, di seguito i principali prodotti commercializzati:

- Capannoni/opifici industriali
- Capannoni leggeri (in PVC)
- Fabbricati multipiano
- Zone di carico e scarico merci
- Tettoie e pensiline
- Scale di emergenza e di sicurezza
- Passerelle
- Strutture per edifici commerciali
- Componenti strutturali per consolid.to/adeguamento sismico
- Strutture reticolari e a traliccio
- Strutture e impalcati per ponti e passerelle
- Coperture e rivestimenti in pannelli sandwich
- Scale alla marinara
- Parapetti e recinzioni - passerelle provvisoriale per lavori in quota
- Manutenzioni industriali, smontaggi e facility management
- Pensiline ombreggianti per auto
- Gazebo, pergole e Dehors

La gamma completa di realizzazioni eseguite nel corso degli anni e i prodotti offerti sono meglio visionabili sul sito web aziendale ai seguenti link:

<https://icometprogetti.com/>
<https://icometprogetti.com/portfolio-icomet/>
<https://shop.icometprogetti.com/>

CERTIFICAZIONI

La **ICOMET costruzioni metalliche S.r.l.** rispettosa e attenta al continuo evolvere della legislazione in materia ha certificato i propri processi produttivi secondo le seguenti norme:

- **UNI EN ISO 9001:2015** - SISTEMA DI GESTIONE PER LA QUALITÀ per la realizzazione e montaggio di carpenteria metallica strutturale.
- **ISO 3834-2:2006** - CERTIFICATO DI SISTEMA DI GESTIONE PER LA QUALITÀ per la costruzione di carpenteria metallica strutturale in acciaio al carbonio.
- **ATTESTAZIONE SOA** - per l'esecuzione di lavori pubblici in appalto diretto, giusta attestazione rilasciata dalla LA SOATECH S.p.A. - Organismo di attestazione - per la categoria OS18-A (opere specialistiche di carpenteria metallica).
- **ATTESTATO DI DENUNCIA DI ATTIVITA' DI CENTRO DI TRASFORMAZIONE** - in accordo a quanto disposto dalle "norme tecniche per le costruzioni" di cui al D.M. 14/01/2008 in quanto "Centro di Trasformazione per l'acciaio" riconosciuto dal Ministero delle Infrastrutture e dei Trasporti.
- **CERTIFICAZIONE PROCESSI DI SALDATURA** - ad opera dell'Ente morale "Istituto Italiano della Saldatura" di Genova che ha certificato le Procedure di saldatura (WPS) in accordo alla EN ISO 15609-1 e i saldatori in accordo alla EN 287-1:2004/A2:2006.

Con l'entrata in vigore, da luglio 2014, dell'obbligatorietà della **MARCATURA CE** per le componenti strutturali in acciaio, la **ICOMET costruzioni metalliche S.r.l.** si è dotata della

- **EN 1090-1:2009/A1:2011** - Marcatura CE /CERTIFICATO DI CONFORMITÀ DEL CONTROLLO DELLA PRODUZIONE IN FABBRICA per componenti strutturali e kit per strutture in acciaio - **Classi di esecuzione: EXC1; EXC2; EXC3.**

La società è membro della Confindustria di Avellino. Il marchio Aziendale è stato registrato.



PROCESSO DI LAVORAZIONE

Dopo l'acquisizione della commessa (a cura del **Supporto Commerciale**) la gestione e la sua ingegnerizzazione viene svolta dal **Supporto Tecnico** interno che coordina anche tutte le successive fasi di lavorazione, fino al momento della consegna al committente e al collaudo finale.

La progettazione costruttiva viene elaborata con attrezzature hardware tra le più moderne e con l'ausilio di software specifici di disegno a tre dimensioni interfacciabili con le macchine operatrici.

L'**Ufficio Acquisti**, parallelamente ed in tempo reale col **Magazzino**, provvede al puntuale approvvigionamento dei materiali occorrenti.

Il **Supporto Amministrativo**, infine, provvede alla esatta contabilizzazione dei lavori, alla emissione di tutti i documenti contabili e agli incassi.

LAVORAZIONI DI OFFICINA

Il **Reparto di taglio** è organizzato con tre linee di taglio parallele con altrettante macchine operatrici, di cui due a controllo numerico, servite da due carroponte.

1) SEGATRICE AUTOMATICA MEP TIPO SHARK 332 NC – EVO

Segatrice a nastro elettroidraulica a multi microprocessore con funzionamento in ciclo.
PROFILI LAVORABILI: HEB, HEA, IPE, UNP, e tutti i laminati mercantili.

2) SEGATRICE A NASTRO HYD-MECH S23A

Segatrice a nastro automatica a forbice con funzionamento in ciclo.
PROFILI LAVORABILI: HEB, HEA, IPE, UNP, e tutti i laminati mercantili.

3) SEGATRICE PEDRAZZOLI TIPO BROWN SN 2500

Segatrice a nastro elettrica.
PROFILI LAVORABILI: HEB, HEA, IPE, UNP, e tutti i laminati mercantili.

4) WATERJET MODULA SOLID 1

Con l'implementazione nel proprio processo produttivo di un impianto di taglio a getto d'acqua (water-jet di ultimissima generazione), l'Azienda si propone come fornitrice di lavorazioni conto terzi nel settore edile (per lavorazioni su pietre decorative, marmo, granito, piastrelle, etc.) ed industriale in genere (per lavorazioni di taglio a disegno su leghe metalliche di ogni genere, vetri, gomme, materiale plastico, compositi, etc.).



Nel **Reparto foratura** trovano posto una linea automatica a controllo numerico a tre assi per la punzonatura di piastre programmabile da remoto, trapani a colonna, un trapano fresa tipo Sermacc per la lavorazione di tutti i laminati mercantili e attrezzature varie per la tracciatura e le lavorazioni complementari.

1) **Punzonatrice automatica a controllo numerico FICEP tipo P51** da diametro max di foratura 40 mm, spessore max del materiale forabile 40 mm, larghezza max piastra 1000 x 500.

2) Trapano a colonna SERRMAC (TCO40 - TCS40) per la foratura e maschiatura di piastre e profili in acciaio e ghisa.

I due reparti sono serviti da una gru a ponte da 6,3 Tons.

Il **Reparto di saldatura** dispone di POSTAZIONI FISSE PER SALDATORE, attrezzate con macchine MIG/MAG per la saldatura manuale e semiautomatica in ambiente protetto, assistiti da un impianto di aspirazione centralizzato per l'estrazione dei fumi, marca CORAL con bracci e bocchette tipo EVOLUTION NO-SMOKE fissati con bandiere a muro su ogni posto di saldatura e collegati a filtri tipo CLEAN CARBON nel rispetto delle più severe norme in materia di emissioni in atmosfera.

Un secondo carroponte consente all'interno del reparto, la movimentazione degli elementi prodotti anche di notevoli dimensioni e peso.

MONTAGGIO

Le squadre di montaggio dispongono per le lavorazioni di cantiere di un autocarro IVECO Eurocargo 150E21 dotato di Gru idraulica "PALFINGER" tipo PK 9501, un Autocarro Cabstar NISSAN 35.13 SE dotato di Piattaforma aerea GALAXYLIFT TELESCOPICA "GT 18.12", un carrello elevatore NISSAN FD02 oltre a quattro autocarri furgonati leggeri.

Per gli interventi più impegnativi ci si avvale di attrezzature adeguate, mediante noleggio di mezzi ed operatori di fiducia come da ns. elenco fornitori qualificati.



REFERENZE

Notevoli e di sicuro interesse i lavori eseguiti nel corso degli anni sia in ambito pubblico che privato; di seguito alcuni tra i più recenti e rilevanti:

- Nuova struttura operativa e deposito per la "**Azienda agricola Feudi di San Gregorio S.p.A.**" in Sorbo Serpico (AV);
- Realizzazione di una palazzina uffici di mq. 3.000 su quattro livelli, tunnel di collegamento magazzini automatici, carpenterie per scale e coperture presso il nuovo stabilimento "**Logistics and fitting**" di contrada Santorelli – Avellino, per la **Capaldo S.p.A.**, oltre a contenitori e palletts per la movimentazione automatica;



Courtesy of Capaldo S.p.A.

- Realizzazione del nuovo poliambulatorio dell'**Azienda Sanitaria della Regione Molise** nel comune di Trivento (CB), struttura mista acciaio-calcestruzzo su tre livelli;
- Fornitura di carpenterie metalliche per l'impianto di trattamento olio e gas per il cantiere di M'Boudi – Congo - **Process Automation Division** per conto della **ABB S.p.A.**;
- Realizzazione del rivestimento metallico di facciata per la centrale frigorifera ed impianti di raffrescamento a servizio dei capannoni 4-5-6 dello stabilimento **Alenia Aermacchi** di Nola (NA), per la **Pi-Group s.r.l. – Finmeccanica S.p.A.**;



Courtesy of Alenia - Aermacchi

- Realizzazione di edificio per uffici e logistica presso l'ex pastificio Antonio Amato S.r.l. di Salerno, eseguito per conto della **Molino Casillo S.p.A.** nell'ambito dei "Lavori di revamping tecnologico" dell'intero complesso industriale del **Pastificio Di Martino Gaetano & F.lli S.p.A.**;



Courtesy of Pastificio Di Martino G. & F.lli S.p.A.

- Rifacimento copertura con struttura a capriate metalliche nell'ambito dei "Lavori di manutenzione straordinaria" di un edificio condominiale del comune di Avellino, per la **Cavidel S.r.l.**;



Courtesy of Amm.ne Condominiale di P.zza Garibaldi, 12/A - Avellino

- Rifacimento copertura e pareti in pannelli sandwich nell'ambito dei "Lavori di ripristino e adeguamento dell'involucro edilizio dell'immobile adibito a palestra comunale" del **comune di Salza Irpina (AV)**, per la Società Consortile E.E. Salza Irpina S.c.r.l.;



Courtesy of Comune di Salza Irpina (AV)

- Realizzazione di struttura in carpenteria metallica, involucro esterno in pannelli e coperture mobili motorizzate per il **laboratorio DTL Workshop** dell'**European Spallation Source (ESS)** di Lund – Svezia, per conto della **Tesi S.r.l. Tecnologie e Impianti** di Chieti;



- Realizzazione di edificio per uffici e logistica presso lo stabilimento della **Molino Casillo S.p.A.** di Corato (BA) nell'ambito dei "Lavori di ampliamento dell'attività produttiva" dell'intero complesso industriale;
- Realizzazione di tettoie e pensiline presso il nuovo opificio della **Serena & Manente S.r.l.** di Favaro Veneto (VE), per la divisione **Kopron Engineering – Kopron S.p.A.**;
- Realizzazione strutture portanti in acciaio per un opificio industriale con struttura mista in acciaio, c.a. e legno lamellare nell'area P.I.P. del **Comune di Serino (AV)**, per l'**Impresa edile e stradale di Marra Giuseppe**;
- Realizzazione di aree di carico/scarico merci e copertura sito di smistamento, con travi a struttura reticolare, a servizio di complessi produttivi nell'area industriale di Salerno; committente **Kopron S.p.A.**;
- Adeguamento scale di emergenza presso lo **store IKEA di Afragola – Napoli**, per la **IKEA Italia Property S.r.l.**;



Courtesy of IKEA Italia Property S.r.l.

>>>

- Realizzazione di strutture metalliche per sale operatorie presso l'ospedale di Pesaro per la **Group Tecia S.r.l.**;
- Tribuna in acciaio e legno lamellare per il campo di calcio nel **comune di Sturno (AV)**;
- Realizzazione di carpenterie metalliche per impianti di logistica automatizzata per la **Stocklin Logistica Italia S.r.l.**;
- Pipe-rack di collegamento per la **Novolegno S.p.A. – Xilopack S.p.A.** in Avellino;
- Nel settore fotovoltaico realizzazione di strutture portanti per impianto da 200 Kwp per la **Dedalo S.r.l.** – Avellino - e per un impianto da 150 Kwp per la società **Pintotecnico S.r.l.** nel comune di Rapone (PZ);

Numerose sono state le realizzazioni, spesso accompagnate anche da progettazione, per diversi insediamenti ed opifici industriali:

- **Tre emme stampaggi s.r.l.** in Chiusano S. Domenico (AV), **Squinzi sud S.p.A.**, **Imas S.r.l.** e **Dg2 ceramiche S.r.l.** in Montefredane (AV), gruppo **LMM-Fim sud S.p.A.** nella zona industriale in Luogosano (AV), **Scame mediterranea S.p.A.** in S. Angelo dei Lombardi (AV), **Dolci sogni S.r.l.** ed **Edilmanzione S.r.l.** in Contrada (Av);

Tra i **committenti pubblici**: il **Comune di Avellino** per il quale la **ICOMET costruzioni metalliche S.r.l.** ha eseguito l'adeguamento statico e funzionale del palazzetto dello Sport "Pala Del Mauro"; l'**Università di Salerno** "Campus di Fisciano" per la quale sono state eseguite diverse opere (proscenio del teatro, passerelle di collegamento dei padiglioni, opere di arredo urbano nella piazza del Rettorato); la società di trasporto pubblico "**Air Autotrasporti Irpini**" per la quale furono eseguiti i lavori di ristrutturazione al deposito di Ariano (AV); il **Comune di Sant'Antonio Abate (NA)** per il quale sono state realizzate delle "Isole ecologiche attrezzate" nell'ambito di un più ampio Progetto di adeguamento tecnico-igienico-funzionale.

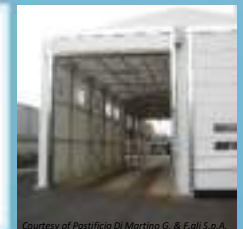
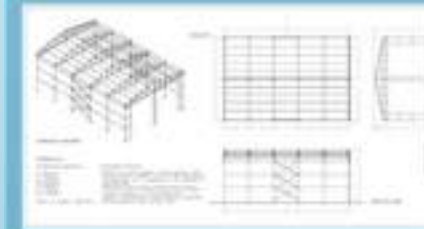
- Con le società **Pavimental S.p.A.** e **Prismo international S.p.A.** sono stati eseguite opere di carpenteria su viadotti e cavalcavia in ambito autostradale (Autostrada A16 Napoli-Bari).

In **ambito commerciale** di rilievo è stata la partecipazione della società ai lavori di realizzazione del **centro commerciale "APPIA"** in Atripalda (AV), dove sono state eseguite opere strutturali di copertura, passerelle e scale di emergenza, nonché, interventi eseguiti presso il **CIS di Nola** per la società "**Distribuzione tessile S.p.A.**".

In **ambito sportivo** è di senz'altro interesse la realizzazione del Palazzetto dello sport e opere annesse in Marano (NA), tribune e opere complementari per il campo sportivo di Baiano (AV), nonché coperture per campi da tennis e calcetto.

Completano le referenze aziendali la realizzazione di strutture di **scale antincendio** a servizio di immobili di proprietà comunale in Salerno (Tribunale civile), per l'edilizia ospedaliera ed assistenziale (casa di riposo Rubilli di Avellino) nonché per vari plessi scolastici.

Di seguito altre realizzazioni e kit prefabbricati prodotti.

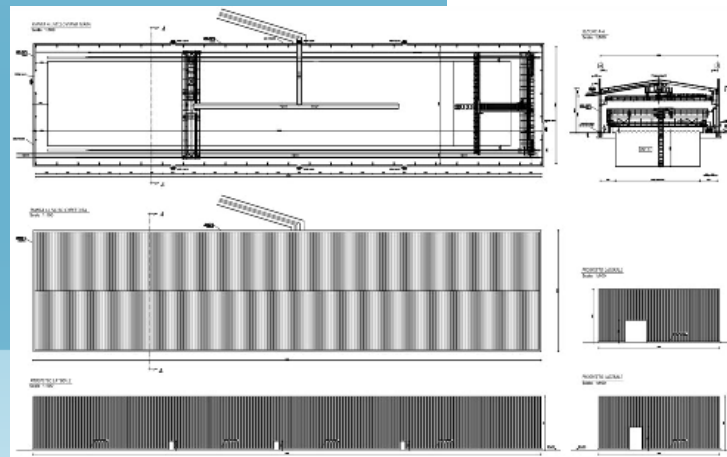
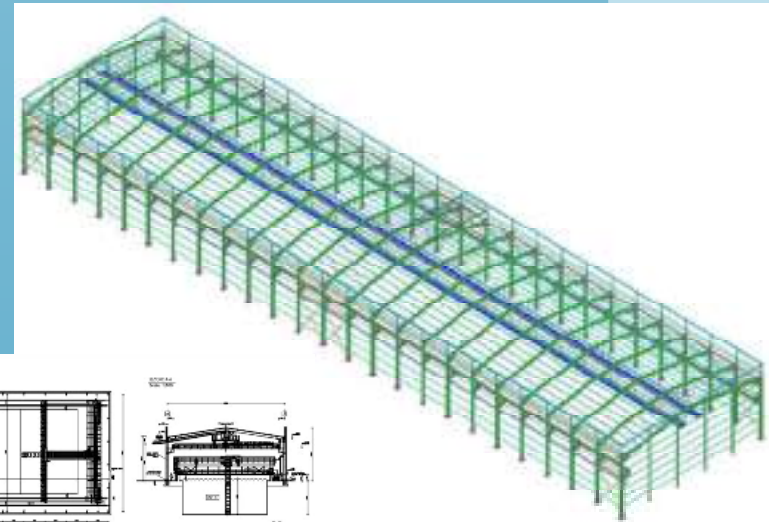


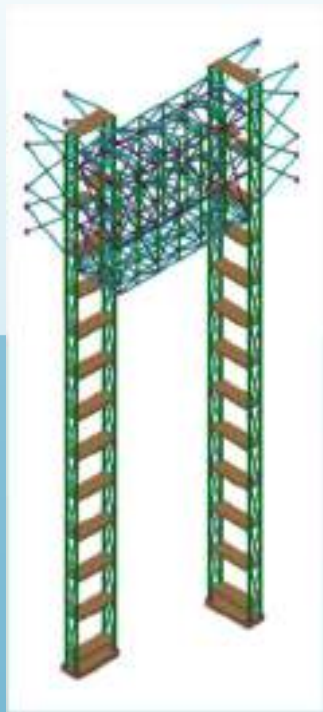
A seguire alcune rappresentazioni monotematiche di lavori eseguiti recentemente ed una nuova sezione di prodotti realizzati dalla **Icomet costruzioni metalliche S.r.l.**

>>>

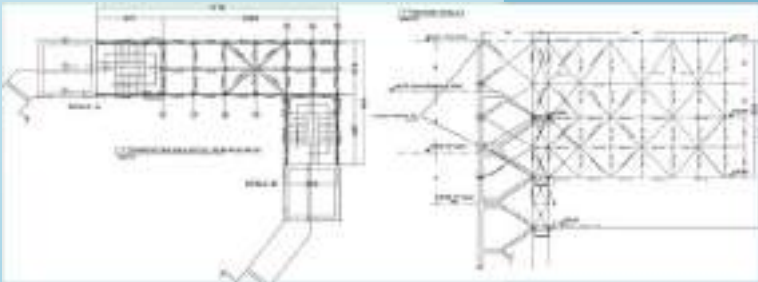


- Realizzazione di un opificio industriale destinato al confezionamento prodotti cementizi presso la **Cementeria Costantinopoli S.r.l.** di Barile (PZ);

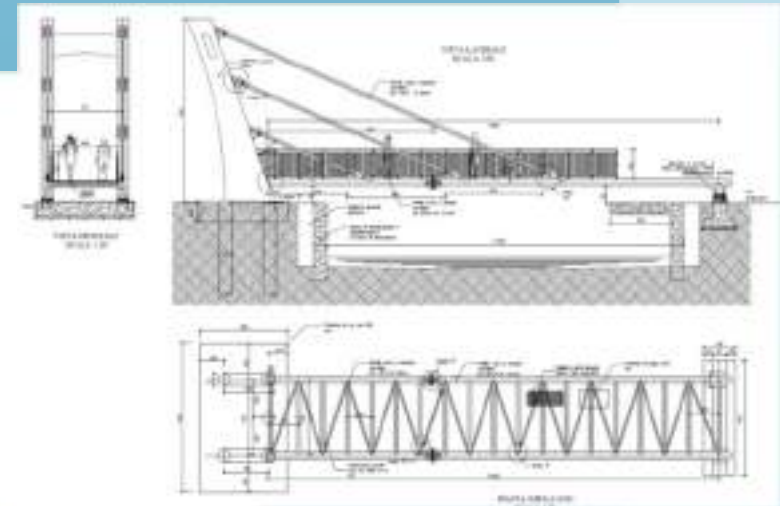
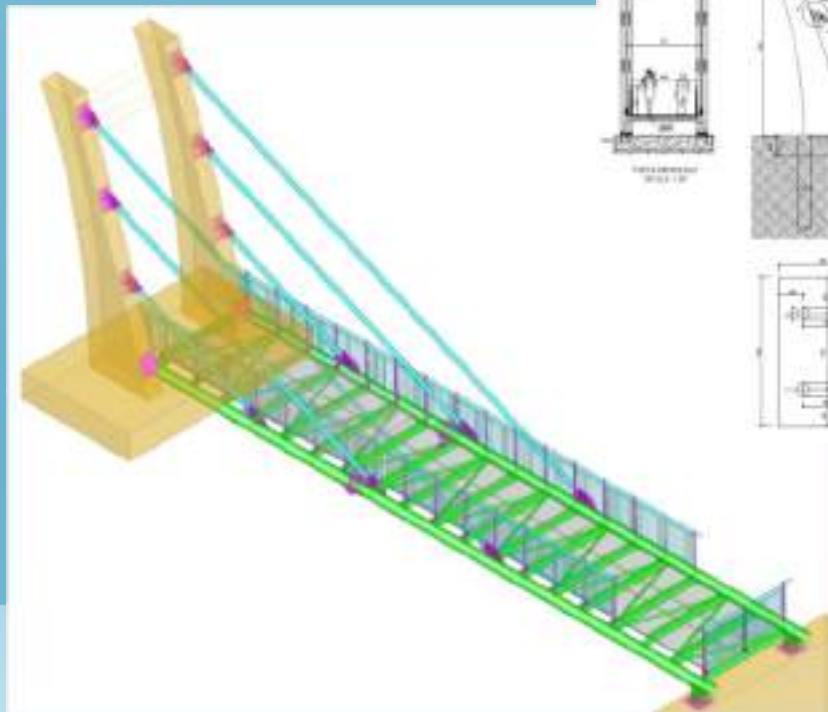




- Struttura reticolare sospesa per il complesso residenziale "DecòMposition" di Salerno (SA) per la **Chianese Group S.r.l.**



Courtesy of Chianese Group S.r.l. - Salerno

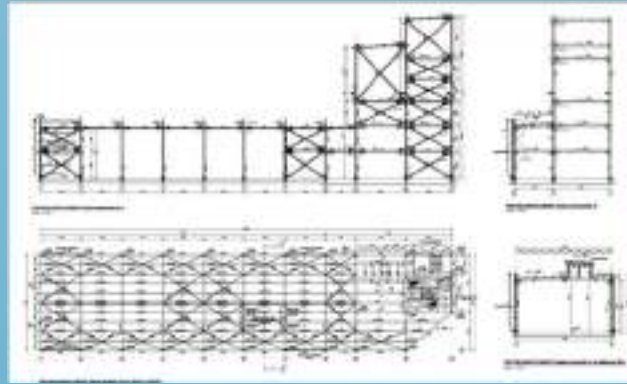
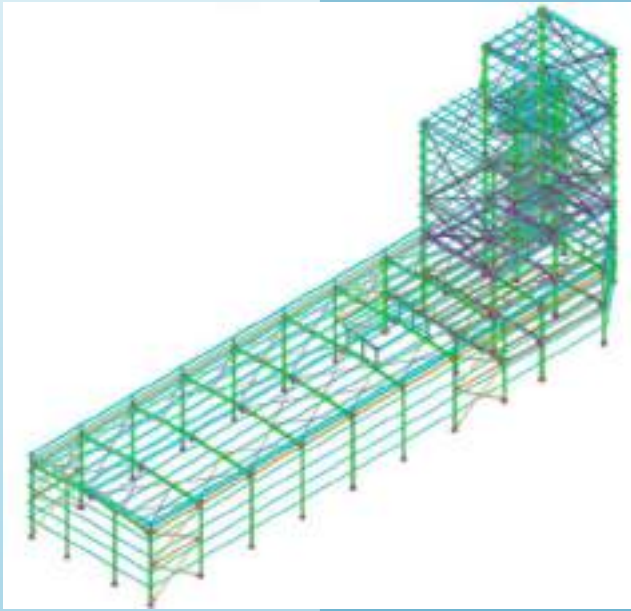


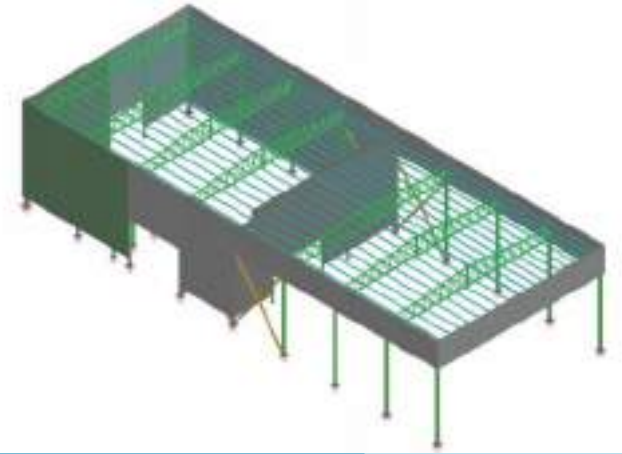
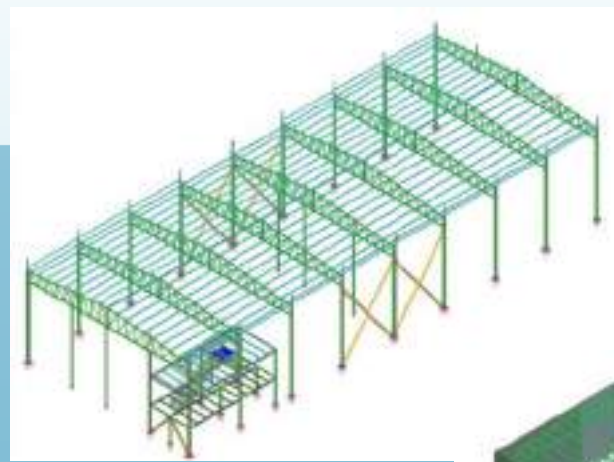
Courtesy of L.R. Legno S.r.l. - Atripalda (AV)

- Attraversamento Pedonale sul Fiume Sabato - Atripalda (AV) per la **L.R. Legno S.r.l.**

- Realizzazione di opificio industriale con torre-silos per insacco e confezionamento prodotti cementizi presso la **Cementeria Costantinopoli S.r.l.** di Barile (PZ);
Con annesso tunnel con nastro trasportatore per movimentazione materie prime.

Courtesy of Cementeria Costantinopoli - Barile (PZ)





- Realizzazione e montaggio di un Capannone Industriale per il Ritiro e Demolizione di Autoveicoli per la **Vi. Mi. Car S.r.l.** nell'Area P.I.P. del Comune di Ospedaletto d'Alpinolo (AV)

Courtesy of Vi. Mi. Car S.r.l. - Ospedaletto d'Alpinolo (AV)



